

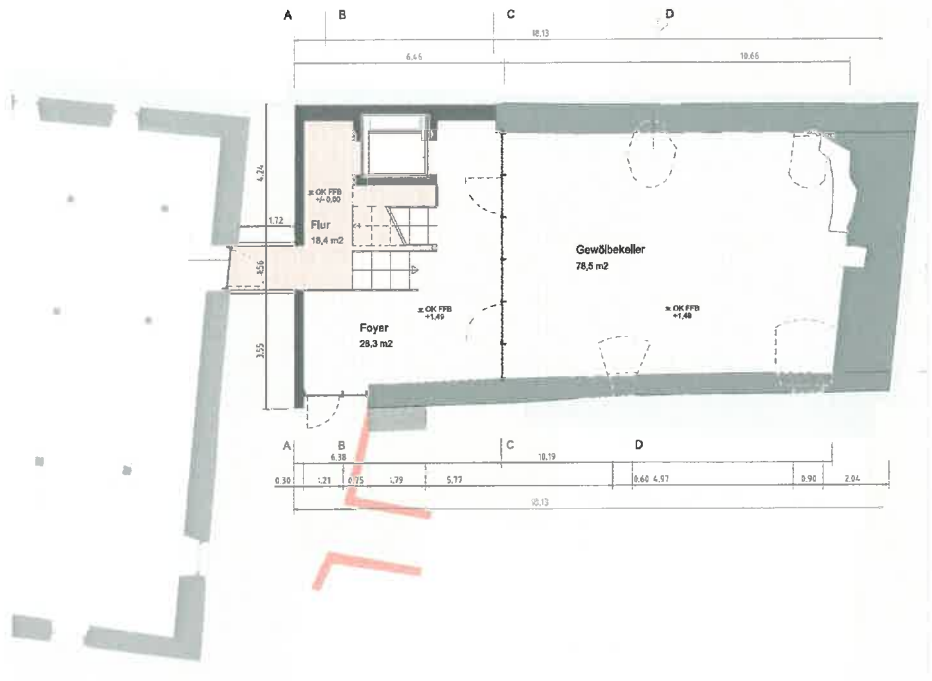
Maßnahme A_1
Funktionsgebäude am Historischen Rathaus, Hauptstraße 133, Flur Nr. 171/173

Regierungsbezirk
 Unterfranken

Landkreis
 Miltenberg

Stadt Stadtprozelten
 1.548 (2013)

Kosten der Maßnahme
 ca. 650 TS. Euro (Schätzung)
 (ohne Abbruch)



Grundriss Planung



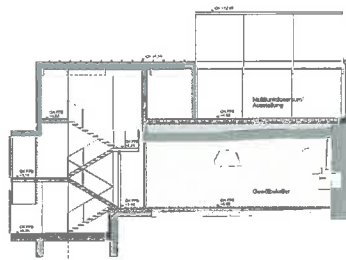
Dachaufsicht



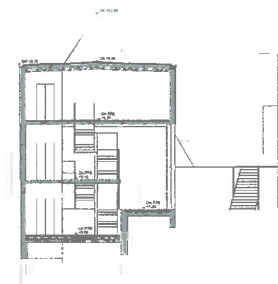
Obergeschoss



Erdgeschoss



Längsschnitt



Querschnitt

Das Hist. Rathaus wird derzeit energetisch saniert. Der Einbau eines Aufzugs innerhalb des Gebäudes ist aus technischen Gründen nicht möglich; die Planung sieht vor, die oberen Stockwerke des hist. Rathauses durch einen bergseitig angeordneten Funktionsbau mit Treppenhaus und Aufzug zu erschließen, und durch barrierefreie Sanitärräume zu ergänzen

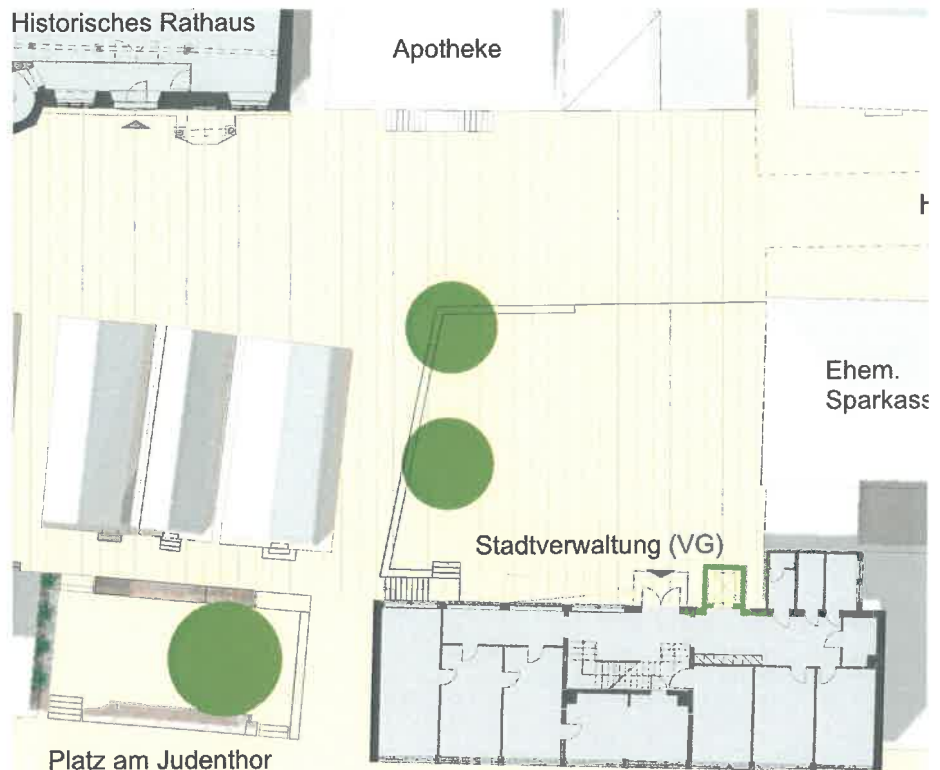
Maßnahme A_2
VG-Gebäude Vorplatz mit TG und Aufzug, Hauptstraße 132, Flur Nr. 76

Regierungsbezirk
Unterfranken

Landkreis
Miltenberg

Stadt Stadtprozelten
1.548 (2013)

Kosten der Maßnahme
ca. 890 TS. Euro (Schätzung)
(davon Aufzug ca. 220 TS. Euro)



Grundriss



Visualisierung neue Eingangssituation



Bestandsituation

- Das Erdgeschoss ist über eine Außenrampe erreichbar.

Es bestehen im Wesentlichen die folgenden Mängel und Erschwernisse:

- Der Zugang zu den im Obergeschoss liegenden Räumen ist nicht barrierefrei zu erreichen.

mögliche Maßnahmen sind:

- Anbau eines äußeren Fahrstuhls der das Obergeschoss barrierefrei erschließt.

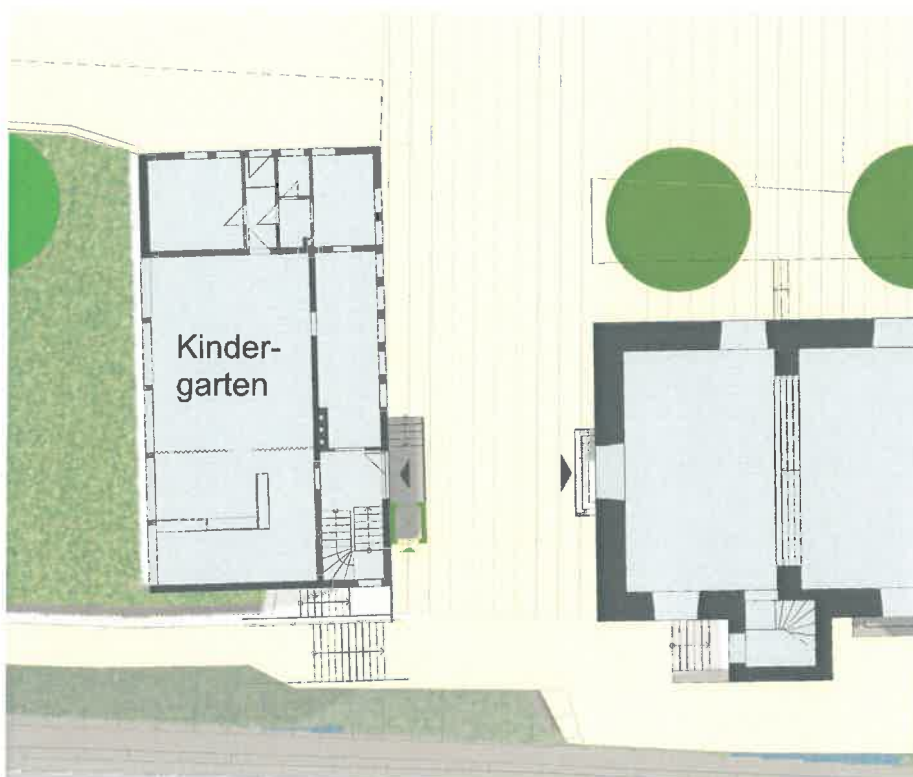
Maßnahme B_1
Kindergarten, Hauptstraße 70, Flur Nr. 1534

Regierungsbezirk
 Unterfranken

Landkreis
 Miltenberg

Stadt Stadtprozelten
 1.548 (2013)

Kosten der Maßnahme
 ca. 220 TS. Euro (Schätzung)



Grundriss barrierefreie Erschließung



Eingang Bestand



Visualisierung barrierefreie Erschließung



neugestalteter Eingang



Gebäuderückseite

Es bestehen im Wesentlichen die folgenden Mängel und Erschwernisse:

- Im Kindergarten ist kein Geschoss barrierefrei erreichbar.

Mögliche Maßnahmen:

- Anbau eines äußeren Fahrstuhls der Gartenebene (UG), EG und Obergeschoss barrierefrei erschließt.

Maßnahme B_2
Marienkirche, Hauptstraße 72, Flur Nr. 146

Regierungsbezirk
Unterfranken

Landkreis
Miltenberg

Stadt Stadtprozelten
1.548 (2013)

Kosten der Maßnahme
ca. 240 TS. Euro (Schätzung)



Marienkirche Stadtprozelten



seitlicher Zugang



seitlicher Zugang



Innenraum



Eingangsportal

Es bestehen im Wesentlichen die folgenden
Mängel und Erschwernisse:

- Der Zugang ist nicht barrierefrei.
- Die innere Barrierefreiheit ist nicht gegeben.

mögliche Maßnahmen:

- Rampe im Eingangsbereich.

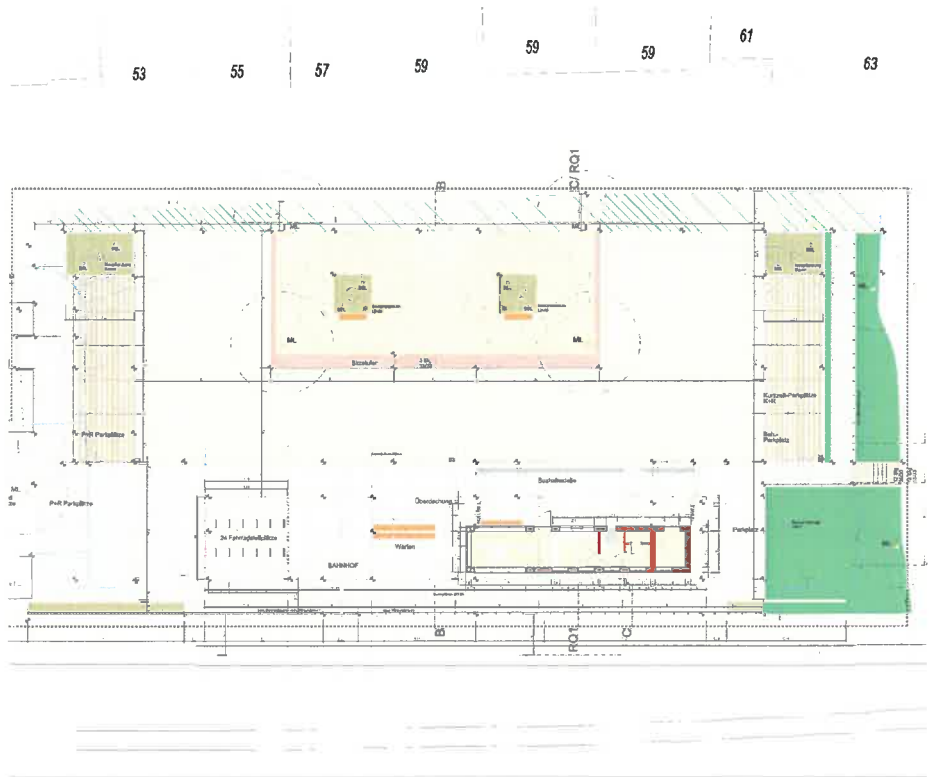
**Maßnahme C_1
 Neugestaltung Bahnhofsbereich**

Regierungsbezirk
 Unterfranken

Landkreis
 Miltenberg

Stadt Stadtprozelten
 1.548 (2013)

Kosten der Maßnahme
 ca. 1.185 TS. Euro (Schätzung)



Grundriss neuer Bahnhof, Planung



Blick vom Bahnsteig



Visualisierung neuer Bahnhof



Vogelperspektive neuer Bahnhof



Altes Bahnhofgebäude

Die Planung des Bahnhofs und des Vorbereichs liegt vor; die Planung berücksichtigt die derzeit geltenden Anforderungen an die Barrierefreiheit. Die Umsetzung wurde aus finanztechnischen Gründen zurückgestellt.

Der Bahnhof und dessen Anbindung an die angrenzende Altstadt stellen einen wesentlichen Faktor im Hinblick auf die Schaffung von Barrierefreiheit dar. Die Maßnahme kann losgelöst von der Neugestaltung des Öffentlichen Raums umgesetzt werden.



Bahnhofsvorplatz

Maßnahme C_2
Stadthalle Hauptstraße 51, Flur Nr. 1297/11

Regierungsbezirk
 Unterfranken

Landkreis
 Miltenberg

Stadt Stadtprozelten
 1.548 (2013)

Kosten der Maßnahme
Variante A
 ca. 270 TS. Euro (Schätzung)

Variante B
 ca. 400 TS. Euro (Schätzung)



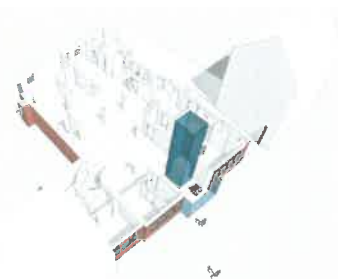
Visualisierung Variante A



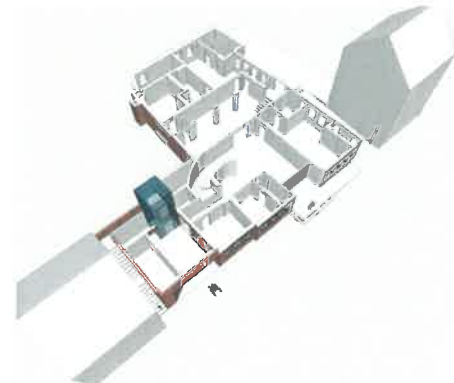
Südfassade Bestand



Innenraum



Grundriss Variante A



Grundriss Variante B

Visualisierung Variante B

Es bestehen im Wesentlichen die folgenden Mängel und Erschwernisse:

- Der Veranstaltungsraum liegt im Obergeschoss und ist nicht barrierefrei erreichbar.
- Der Haupteingang im Erdgeschoss mit Nebenräumen und Toilettenanlagen ist ebenfalls nicht barrierefrei zugänglich.

Mögliche Maßnahmen:

- Variante A
- Eine Möglichkeit wäre der Einbau eines Fahrstuhls zentral positioniert im Eingangsbereich der alle Geschosse barrierefrei erschließt.
- Variante B
- Alternativ wäre der Bau eines Erschließungsanbaus anstelle des in städtischem Besitz befindlichen Gebäudes Hauptstraße 49 möglich..

Maßnahme C_3
Alte Schule, Hauptstraße 41, Flur Nr. 147 (Bücherei und Vereine)

Regierungsbezirk
 Unterfranken

Landkreis
 Miltenberg

Stadt Stadtprozelten
 1.548 (2013)

Kosten der Maßnahme
 ca. 270 TS. Euro (Schätzung)



Alte Schule mit Nebengebäude



Haupteingang, Bestand



Hinterhof, Bestand



neuer Zugangsbereich



Detail Terrassierung

Visualisierung Übersicht

Es bestehen im Wesentlichen die folgenden Mängel und Erschwernisse:

- Die Zuwegungen zur Bücherei und der öffentlichen WC-Anlage im Hochparterre sind nicht barrierefrei.
- Die Obergeschosse sind nicht barrierefrei erreichbar.

Konzept „Schulgarten“

Nach Abbruch des Anbaus-Nord-Ost ergäbe sich die Möglichkeit eines barrierefreien Zugangs über eine Rampe von Nord-Osten mit Zugang zum öffentlichen WC.

Alternativ könnte an der Hofseite anstelle der ehemaligen Laderampe ein Zugang zur Bücherei geschaffen werden.

Maßnahmen D_1 und D_2
Friedhof: Neuer Parkplatz und Zugang / Umgestaltung Wege und Zugänge, Flur Nr. 1695

Regierungsbezirk
Unterfranken

Landkreis
Miltenberg

Stadt Stadtprozelten
1.548 (2013)

Kosten der Maßnahme
BA 1 - Parkplatz
ca. 160 TS. Euro (Schätzung)

BA 2 - Friedhof und Eingänge
ca. 75 TS. Euro (Schätzung)



bestehende Situation Friedhof



Treppendetail Bestand



Anrampungen Bestand

Es bestehen im Wesentlichen die folgenden
Mängel und Erschwernisse:

- Die Zuwegung ist für Personen mit Einschränkungen jeder Art erschwert.
- Barrierefreie Stellplätze fehlen.
- Die Sanitäreanlage(WC) ist nicht barrierefrei erschlossen.
- Die innere Erschließung ist durch die derzeitige Gestaltung des Friedhofs nicht barrierefrei.

Mögliche Maßnahmen:

- Anlage eines Parkplatzes im Westen des Friedhofs mit direktem Zugang im Bereich der Kapelle.
- Barrierefreier Umbau des östlichen Zugangs.
- Einbau einer Zugangsrampe im Bereich der Kapelle sowie von Sanitarräumen (WC).
- Umbau des zentralen Friedhofswegs als Rampenweg.

Maßnahme E_1
Umgestaltung öffentlicher Raum, Raum Hauptstraße

Regierungsbezirk
Unterfranken

Landkreis
Miltenberg

Stadt Stadtprozelten
1.548 (2013)

Kosten der Maßnahme
ca. 2.100 TS. Euro (Schätzung)



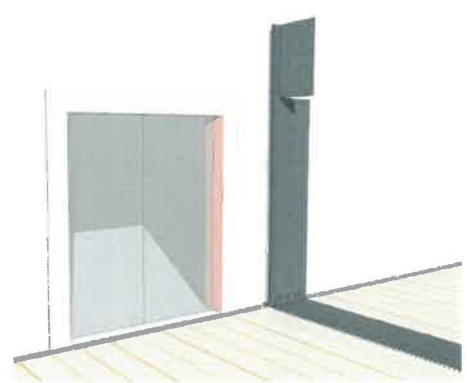
Konzeptplan



Hauptstraße Bereich Altes Rathaus



Beispiel Engstelle im Straßenraum



Leitelement Gebäudeeingang



Hauptstraße Bereich Altes Rathaus



Hauptstraße Bereich Ärztehaus

Die Hauptstraße soll zugunsten der Fußwege in der Breite begrenzt werden. Zusammen mit den Verbindungswegen soll der Straßenraum gestalterisch aufgewertet werden.

Maßnahme E_2
Umgestaltung öffentlicher Raum, Mittlerer Weg und Obertor

Regierungsbezirk
Unterfranken

Landkreis
Miltenberg

Stadt Stadtprozelten
1.548 (2013)

Kosten der Maßnahme
ca. 600 TS. Euro (Schätzung)



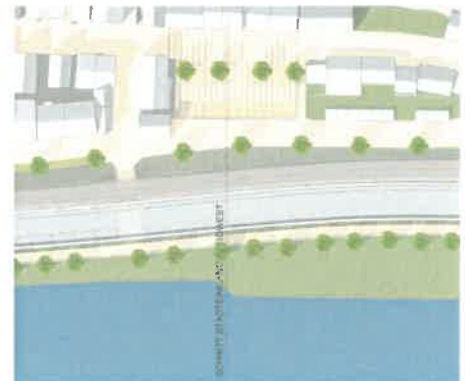
bestehende Situation Mittlerer Weg



bestehende Situation Obertor



Visualisierung Konzept Neugestaltung Obertor



Grundriss Konzept Mittlerer Weg und Obertor

Der Mittlere Weg soll in seiner Funktion als Aufenthaltsraum gestalterisch aufgewertet werden. Über einen Fußweg soll der Mittlere Weg an die Kirche und weiterführend an den Bahnhof angebunden werden.

Maßnahme E_3
Umgestaltung öffentlicher Raum, Bergweg in Bauabschnitten

Regierungsbezirk
Unterfranken

Landkreis
Miltenberg

Stadt Stadtprozelten
1.548 (2013)

Kosten der Maßnahme
ca. 450 TS. Euro (Schätzung)



Bergweg Stadtprozelten



aufgewerteter Bereich Treppenweg



Beispiel eines Schrägaufzuges

Es bestehen im Wesentlichen die folgenden Mängel und Erschwernisse:

- Die Aufgänge sind zum Teil baulich in schlechtem Zustand. Im Zuge einer ersten Teilmaßnahme (Bergweg 1. Bauabschnitt) wurde eine Verbesserung erreicht.
- Eine barrierefreie Erschließung ist durchgängig nicht gegeben und aufgrund der topografischen Verhältnisse nicht vollständig herstellbar.

Mögliche Maßnahmen:

- Weiterführung der baulichen Verbesserungsmaßnahmen an den Treppenaufgängen insbesondere im Zuge einer städtebaulichen Neuordnung des Bergwegs in den Abschnitten 1 und 2.
- Bau eines Lastenschrägaufzuges an einer zentralen Stelle (vorgeschlagen wird der Treppenaufgang zwischen Hauptstraße 107 und 109).

Maßnahme E_4
Umgestaltung öffentlicher Raum, Große Steig und Vorplatz

Regierungsbezirk
Unterfranken

Landkreis
Miltenberg

Stadt Stadtprozelten
1.548 (2013)

Kosten der Maßnahme
ca. 240 TS. Euro (Schätzung)



Kreuzung Große Steig / Hauptstraße



Konzeptplanung



Situation am Bahndamm

Im Zuge dringend erforderlicher tiefbaulicher Erneuerungsmaßnahmen soll der Bereich Große Steig und Platz zwischen Kindergarten und Kirche neu gestaltet werden.

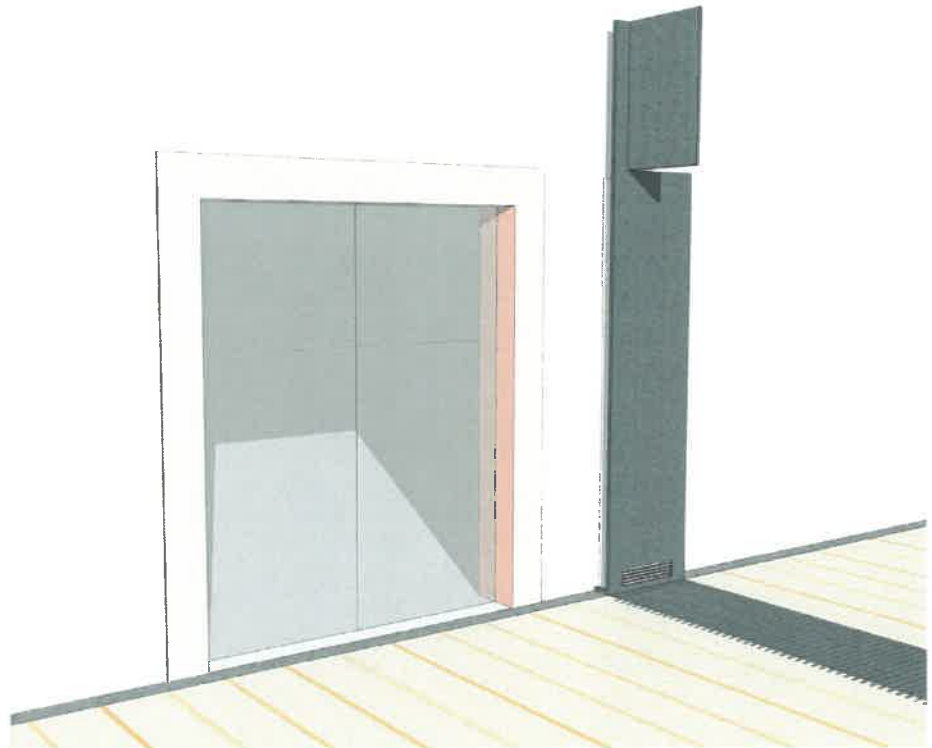
Maßnahme F_1
Barrierefreies Leitsystem

Regierungsbezirk
Unterfranken

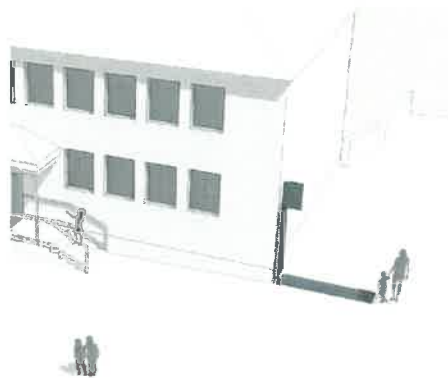
Landkreis
Miltenberg

Stadt Stadtprozelten
1.548 (2013)

Kosten der Maßnahme
ca. 150 TS. Euro (Schätzung)



Barrierefreies Leitsystem



Anwendungsbeispiel Kindergarten

Zugänge zu öffentlichen Gebäuden sowie wichtige Wegverbindungen sollen durch ein Leitsystem gekennzeichnet werden.

Das System verbindet Elemente zur taktilen und audio-visuellen Orientierung mit touristischen Informationen.

Zur weitgehenden Versorgung sind zunächst 15 Anlagen erforderlich.